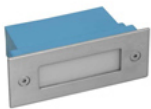


Magyar nyelvű tájékoztató és hulladékkezelési utasítás



LED-12 MF

Oldalfali lámpatest TAXI LED-12 melegfehér

Kategória: **Lépcső világítás, LED irányfény**
ANRO termékazonosító (PID): **1667**
Gyártó cikkszám: **LED12PR-WW (4393)**

Technikai információk

Alak	Négyzet alakú
Alapanyag	Rozsdamentes acél
Élettartam	20000 óra
Fényerőszabályzás	Nem dimmelhető
Feszültség	230 Volt (50/60Hz)
Gyártó	Kanlux
IP védelmi szint	IP54
Kapcsolási ciklus	15000
LED chip típus	DIP LED
Ledek száma	12 ledes
Méret: beépítési furat mérete (+/- 2mm)	100 mm
Méret: hosszúság (mm)	50 mm
Méret: magasság (mm)	70 mm
Méret: szélesség (mm)	108 mm
Szín	Mattkróm
Színhőmérséklet	2700-3200K Meleg fehér
Színvisszaadási index (CRI)	RA>80
Tanúsítványok	CE, RoHS
Teljesítmény	1.5 Watt
Típus	Súlyszethető



Biztonsági előírások

- A szerelés, beépítés, használatba vétel előtt olvassa el a termékhez tartozó útmutatókat!
- Dugvillás csatlakozóval el nem látott elektronikai termék hálózatra csatlakoztatását csak megfelelő képesséssel rendelkező szakember végezheti.
- Dugvillás csatlakozóval ellátott elektromos termékeket csak védőöldeléssel rendelkező 230V-os elektromos hálózati aljzatról üzemeltethető!
- Tilos a hálózati vezetéket toldani, vagy nem szabványos módon meghosszabbítani!
- Az elektromos és elektronikus berendezés beszerelése különös óvatosságot igényel, ezért a szerelést csak szakember végezheti. A szerelés valamennyi lépését és az azt követő karbantartást kikapcsolt áram mellett kell végezni.
- A fénnyforrások működés közben hőt bocsátanak ki, így gyúlékony anyag közelében nem használhatóak, illetve csere előtt várja meg, amíg lehűlnek, egyébként égési sérülést okozhatnak!
- A készüléket az erős szennyeződésektől, durva külső behatásoktól óvni kell, továbbá ütogetni, fűrni vagy bármilyen módon átalakítani szigorúan tilos! Szintén tilos bármilyen megbontott, vagy hibás elektromos csatlakozóval rendelkező elektronikai terméket használni / üzembe helyezni!
- 12 Volt vagy 24 Voltos törpefeszültségű üzemelő termékeket tilos a 230V-os hálózatra csatlakoztatni, mert áramütés-, baleset- és tűzveszélyes! A kifesztésű termékek csak a megfelelő tápegységre csatlakoztathatóak! A nem megfelelő feszültség hatására keletkező meghibásodás nem garanciális hiba!
- A szellőzőnyílással ellátott termékek letakarása tűzveszélyes így szigorúan tilos! Az ilyen termékek beépítésénél győződjön meg arról, hogy a készülék szellőzése biztosított.
- Nedves környezetben csak az arra megfelelő, IP44-es vagy annál magasabb behatolás elleni védelemmel rendelkező termékeket használja. IP44-es védettséggel rendelkező termékek nedves, vizes környezetben áramütést okozhatnak!
- Soha ne érintsen meg feszültség alatt lévő vizes/nedves elektronikai eszközöket!
- A gyermekek védelme érdekében az elektronikai eszközöket gyermekektől elzárt helyen tároljuk!
- Soha ne nézzen közvetlenül a fénnyforrásokba!
- Az elektrostatikus kisülések (ESD) károsíthatják a belső elektronikus alkatrészeket!
- A jelen útmutató figyelmen kívül hagyása a tűz, áramütés, égés, testi sérülés és egyéb anyagi és nem anyagi kár veszélyével járhat. Cégünk nem vállal felelősséget az útmutató figyelmen kívül hagyásának az eredményeiért.

Környezetvédelmi tudnivalók és hulladékkezelési tájékoztatás az elektronikus termékekhez kapcsolódóan



A WEEE jelzés (áthúzott szemetesekuka) azt a jelentést hordozza magában, hogy a hulladékká vált elektronikus berendezést elkülönítetten kell gyűjteni. Az ily módon jelölt termékek veszélyesek lehetnek a környezetre, ezért speciális visszagyűjtési, feldolgozási, újrahasznosítási és megsemmisítési eljárást igényelnek.

A hulladékká vált elektronikus termék kommunális hulladéktól elkülönítetten gyűjtendő, települési hulladékként nem ártalmatlanítható! A hulladékká vált fénnyforrás, lámpatest vagy bármely elemének hulladékként történő kezelése kizárólag a vonatkozó szabályozásnak (197/2014.(VIII.1.) Kormányrendelet) megfelelően történhet. A berendezésben található veszélyes anyagok a környezetre és az emberi egészségre káros hatást gyakorolhatnak, ha azokat nem a vonatkozó környezetvédelmi előírásoknak megfelelően használják, működtetik.

Hulladékkezelési utasítás

- A sértetlen és a törött halogén izzóknak nincs káros hatása.
- A sértetlen és a törött LED fénnyforrásoknak és egyéb LED-es világítótesteknek nincs káros hatása, de elektronikai hulladéknak minősül, ezáltal sérülés/elhasználódás esetén a kijelölt gyűjtőedénybe kell helyezni.
- A sértetlen energiatakarékos kompakt fénnycsöveknek és fémhalogén izzóknak nincs káros hatása, azonban veszélyes hulladéknak minősülő higanyt és fénnyporokat tartalmaznak, amelyek a fénnyforrás törése/sérülése esetén kijuthatnak a környezetbe. A higany veszélyessége abból ered, hogy a környezeti hőmérsékleten párolog és gőzeinek belégzése káros az egészségre. A különböző fénnyporok pedig a környezetbe kijutva környezetkárosító hatással bírnak. Ezért vigyázzunk, a különböző fénnycsöveket és lámpákat ne törjük össze, kérjük Önöket, hogy azokat a kijelölt gyűjtőbe helyezzzék!
- Az elemekben és akkumulátorokban található savak, nehéz és egyéb fémek környezetbe kijutása szintén környezetkárosító hatású, ezért ezeket szintén elkülönítve gyűjtjük és kizárólag az erre kijelölt gyűjtőbe dobjuk!
- A hulladékká vált fénnyforrás, lámpatest vagy bármely elemének hulladékként történő kezelése kizárólag a vonatkozó szabályozásnak megfelelően történhet. A keletkezett hulladék kezelésével, elhelyezésével kapcsolatban keresse az értékesítő társaságot. A berendezésben található veszélyes anyagok a környezetre és az emberi egészségre káros hatást gyakorolhatnak, ha azokat nem a vonatkozó környezetvédelmi előírásoknak megfelelően használják, működtetik. (197/2014. VIII.1.) Kormányrendelet.) A berendezés tartalmazhat olyan alkatrészt, amely hulladékká válását követően veszélyes hulladéknak minősül.
- A környezeti szempontokra, az újrafelhasználás és az újrafeldolgozás kívánatos voltára tekintettel úgy kell eljárni, hogy az ne akadályozza meg az alkatrészek vagy az egész berendezés környezetvédelmi szempontból megfelelő újrafeldolgozását és újrahasználatát.

Az ANRO Épületdíszítés Kft által forgalmazott világítástechnikai termékek gyártása során felhasznált anyagok és a hulladékká vált termékek kezelése

Magyarországi elektronikai berendezés importőrként a hulladékkezelési kötelezettségünket a 197/2014. (VIII.1.) kormányrendelet 9.§(1)b) és (2)b) pontjai alapján a hatályos jogszabályi rendelkezéseknek megfelelően közvetítő szervezetre, az Electro-Coord Magyarország Nonprofit Kft-re ruháztuk át. A keletkező elektronikus hulladékokat az Electro-Coord Magyarország Nonprofit Kft. elkülönítetten gyűjti egy visszavételi és begyűjtési rendszer keretében. Az Electro-Coord Magyarország Nonprofit Kft. közvetítő szervezetenként átvállalja a gyártóktól és a forgalmazóktól az elektromos és elektronikai hulladékok visszavételét, begyűjtését, feldolgozását és hasznosítását. Ezen termékek vagy ehhez hasonló jellegű és funkciójú használt vagy hulladékká vált más termékek a forgalmazás helyén térítésmentesen átadhatóak. Importőrként a Korm. rendelet 12.§ (1)-(5) bekezdése szerinti kötelezettségeink teljesítésével kapcsolatban felmerült költségeket viseljük és erre garanciát vállalunk.