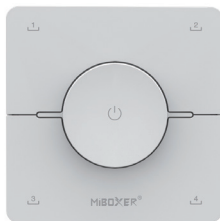


## Forgó jelenet távoli panel

Modellszám: K0

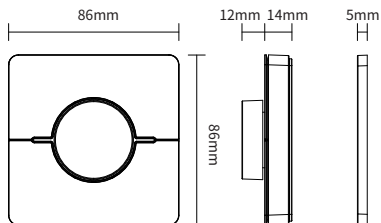
### Termékjellemező

- Állítható fényerő és színhőmérséklet
- 2,4 GHz-es vezeték nélküli átviteli technológia
- Támogatja a MiBoxer/Mi-Light 2.4G sorozatot
- Vezérlési távolság: 30m
- Támogatja a jelenet-előbeállítások mentését (legfeljebb 4 előre beállított beállítás menthető el)
- Támogatja a több eszköz illesztését, és egyszerre több eszközt is vezérelhet
- Egyszerű telepítés, mágneses rögzítés

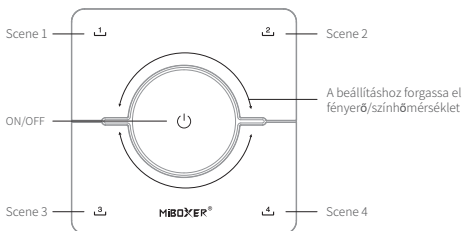


### Termék paraméter

Termék név:	Forgó jelenet távoli panel	Üzemhőmérséklet:	-10~40 C
Modell:	K0	EMC szabványok (EMC):	ETSI EN301 489-1 v 2.2.3 (2019-11) ETSI EN 301 489-3 v 2.3.2 (2023-01)
Üzemi feszültség:	3V (AAA*2 DB)	Biztonsági szabvány (LVD):	EN 61347-2-11:2001+A1:2019, EN 61347-1:2015+A1:2021, EN 62493:2015 +A1:2022
Készenléti teljesítmény:	6μA	Rádióberendezés (PIROS):	ETSI EN 300 440 V2.2.1
Átviteli erő:	6dBm	Tanúsítvány	CE, EMC, LVD, RED
RF:	2,4 GHz RF		
Modulációs módszer:	GFSK		
Ellenőrzési távolság:	30M		



## Jelzés

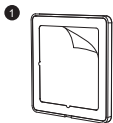


Rövid megnyomás: Kapcsolja be/ki a lámpát. Forgatás: Halvány fényerő  
Nyomja meg hosszan, amíg a lámpa világít: amíg a jelzőfény villogni nem kezd, váltson cct dimmelhetőre, forgassa el halvány színhőmérsékletre. (Figyelem: a készülék kijelentkezik a cct módból, ha a felhasználó nem használja 3 másodpercen belül) Hosszan nyomja meg, amíg a lámpa nem világít: kapcsolja be az éjszakai fény módot.

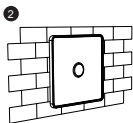


Rövid megnyomás: Jelenet aktiválása  
Hosszan lenyomva 3 másodpercig: Az aktuális világítási állapot mentése  
(a lámpa egyszer lassan felvilan, miután sikeresen befejeződött).

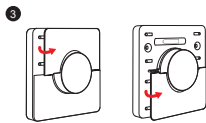
## Telepítés



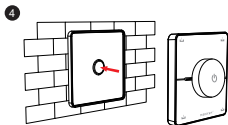
Tépje fel a kétoldalast szalag az alap hátulján



Biztonságosan rögzítse az alapot



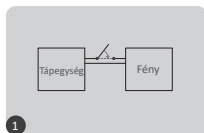
Helyezze be az elemet: 2 \* AAA



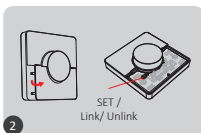
A távirányító az alapon mágnesezett

## Összekapcsolás/leválasztás

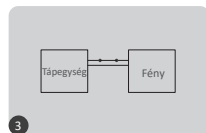
**Link** A vezérlőt használat előtt össze kell kapcsolni a távirányítóval



kapcsolja le a lámpát 10 másodpercre és kapcsolja be újra



Nyissa ki az alsó fedelet és nyomja meg háromszor a "SET" gombot

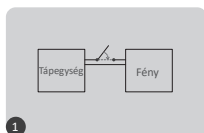


A kapcsolat akkor történik meg, amikor a fény 3-szor lassan felvillan

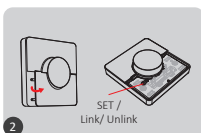


A link nem sikerült, ha a fény nem villog, kérjük, ismételje meg a fenti lépéseket (Figyelem: nem lehet újra linkelni, ha a távoli már befejezte a linkelést)

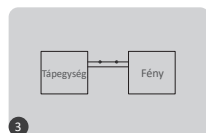
**Leválasztás:**



kapcsolja le a lámpát 10 másodpercre, majd kapcsolja be újra



Nyissa ki az alsó fedelet és nyomja meg 5-ször a "SET" gombot



A kapcsolat akkor történik meg, amikor a fény 10-szer gyorsan felvillan



A leválasztás sikertelen, ha a fény nem villog, ismételje meg a fenti lépéseket (Figyelem: nem kell leválasztani, ha a lámpa soha nincs összekapcsolva)

## Figyelem

1. Ez a távirányító támogatja a MiBoxer/Mi-Light 2.4G sorozatú termékeket; A távirányító kompatibilitásával kapcsolatos részletekért tekintse meg a termék kézikönyvét.
2. Ne használja nedves vagy magas hőmérsékletű helyen, vegye ki az akkumulátort, ha nem használja gyakran, és tartsa száraz vagy statikus elektromosságú helyen
3. Ne használja fém vagy erős mágneses terület közelében, ez befolyásolja a jelet és a távolság elvesztését.



Made in China