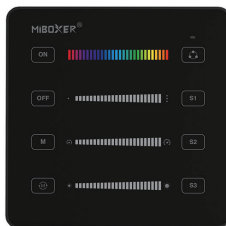


B6 Színes paneles távirányító

Modell: B6

Jellemzők

- Kalibrálja az SPI fénycsík színét és állítsa be az SPI fénycsík hosszát (pixelpontok) Szabályozza a dinamikus módot és sebességet, és mentse el a beállított módot
- 2,4 GHz-es vezeték nélküli átviteli technológia, gyors átviteli sebesség, jó stabilitás és erős interferencia elleni védelem.
- Támogatja a több eszköz illesztését, és több eszközt is vezérelhet egyszerre
- A mód, a szín és a fényerő a személyes preferenciáknak megfelelően beállítható
- Egyszerre állítható a szín, a fényerő és a dinamikus fényerő
- A dinamikus mód szélessége és színe szerkeszthető
- A lámpák be- és kikapcsolásának színe és ideje beállítható
- A távirányító több vezérlőhöz is illeszthető (vezérlési távolság 30 méter)
- Könnyű telepítés, mágneses szerelés

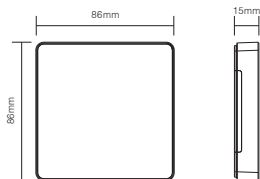


Termékparaméterek

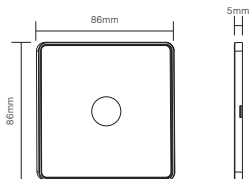
Termék név:	B6 Színes paneles távirányító
Modell:	B6
Üzemi feszültség:	3V(AAA*2PCS)
Készletléti fogyasztás:	15µA
Átviteli teljesítmény:	6dBm
Kommunikációs protokoll:	2.4GHz RF
Modulációs mód:	GFSK
Szabályozási távolság:	30M

Üzemi hőmérséklet:	-10~40°C
Emc alapértelmezett (EMC):	ETSI EN 301 489-1 V2.2.3 ETSI EN 301 489-3 V2.3.2
Biztonsági szabvány (LVD):	EN 61347-2-11:2001+A1:2019 EN 61347-1:2015+A1:2021 EN 62493:2015+A1:2022
Rádióberendezés (RED):	ETSI EN 300 400 V2.2.1
Tanúsítvány:	CE, EMC, LVD, RED

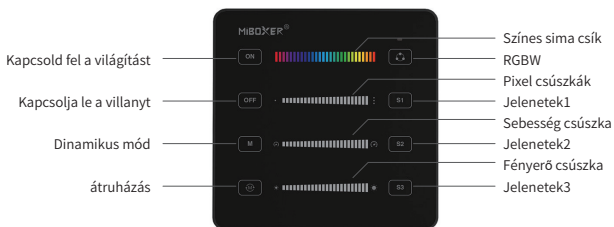
Távirányító



Távirányító alap



Funkció leírás



* Röviden nyomja meg a dinamikus mód színének váltásához
Hosszan nyomja meg a dinamikus mód dinamikus irányának váltásához

Kulcs leírása

RGBWDimmer kulcs:

Kapcsolható egyszínű statikus lámpa

Shift kulcs:

Röviden nyomja meg a dinamikus mód színét, hosszan nyomja meg a dinamikus mód dinamikus irányának váltásához

Dinamikus mód gomb:

Rövid megnyomásával dinamikus módba válthat

Jelenet kulcs:

Nyomja meg hosszan az aktuális jelenet mentéséhez

Színes sima csík:

Érintse meg a fény színének beállításához

Pixel csúszkák:

A részletekért lásd az alábbi utasításokat

Sebesség csúszka:

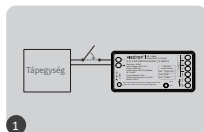
Csúsztassa balra és jobbra a dinamikus módugrás sebességének beállításához

Fényerő csúszka:

Érintse meg a fényerősség beállításához

Útmutató a lámpák illesztéséhez/tisztításához

Kódolási utasítások Megjegyzés: A távirányítót párosítani kell a lámpával, mielőtt vezérelhetné a lámpát.



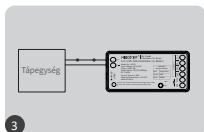
1 Kapcsolja ki a lámpát 10 másodpercre, majd kapcsolja be újra



Ha a jelzfény nem villog, akkor a párosítás nem sikerült, ismételje meg a fenti lépéseket. (Megjegyzés: a párosított lámpatestet nem lehet újra párosítani).

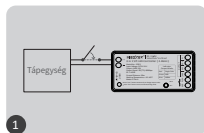


2 A lámpa kigyulladásá után 3 másodpercen belül nyomja meg röviden háromszor a távirányító "ON" gombját



3 A lámpa lassan háromszor felvilan, jelezve a sikeres párosítást.

A kód törlésére vonatkozó utasítások



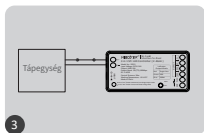
1 Kapcsolja ki a lámpát 10 másodpercre, majd kapcsolja be újra



Ha a lámpa nem villog, a kód törlése sikertelen, ismételje meg a fenti lépéseket. (Megjegyzés: a kódgezetés nélküli lámpákat nem kell törölni).



2 A lámpa kigyulladásá után 3 másodpercen belül nyomja meg röviden ötször a távirányító "ON" gombját



3 A lámpa 10-szer felvilan, jelezve a sikeres törlést

Beállítási utasítások

Állítsa be a LED-szalag színsorrendjét

Érintse meg a fény színének beállításához

Nyomja meg és tartsa lenyomva a távirányító "OFF" gombját 5 másodpercig, amíg a fénycsík egyszínű villogó módba nem vált.



Amikor a piros fény villog, nyomja meg röviden a csúszka piros területét



Amikor a zöld fény villog, nyomja meg röviden a csúszka zöld területét



Amikor a kék fény villog, nyomja meg röviden a csúszka kék területét

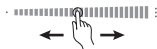


Amikor a fehér fény villog, nyomja meg röviden a "☺" gombot

A beállítások elvégzése után automatikusan kilép.

Állítsa be a hosszt (pixelpontok: minimum 8, maximum 2048)

Nyomja meg és tartsa lenyomva a távirányító "ON" gombját 5 másodpercig, amíg a lámpa fehérre nem vált, és az aktuális fénycsík hosszának utolsó pontja villogni nem kezd.



Csúsztsza el a távirányító szélességének csúszkáját a fénycsík hosszának beállításához



Rövid megnyomás, pixel +1
Nyomja meg hosszan a folyamatos növeléshez



Rövid megnyomás, pixel -1
Nyomja meg hosszan a folyamatos csökkentéshez

A beállítás befejezése után nyomja meg röviden a távirányító "ON" / "OFF" gombját a beállításból való kilépéshez.

Állítsa be a dinamikus mód szélességét

Szegmensekkel rendelkező dinamikus módban csúsztsza balra vagy jobbra a távvezérlő szélességének csúszkáját az egyes szegmensekben lévő képpontok számának növeléséhez vagy csökkentéséhez, valamint az egyes szegmensek szélességének módosításához.



Állítsa be és kapcsolja ki a lámpákat a futó löverseny idejére és színére

Nyomja meg röviden a távirányító "OFF" gombját 5-ször egymás után, és a LED lámpa ide-oda kapcsol, mint egy futó ló.



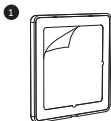
Csúsztsza a távirányító sebességsúszkáját balra és jobbra a futólámpa sebességének be- és kikapcsolásához.



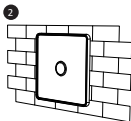
Csúsztsza balra és jobbra a távirányító színsváját a fény színének beállításához. Így állíthatja be a kapcsoló fényének színét.

A beállítások elvégzése után nyomja meg röviden a "ON"/"OFF" gombot a távirányítón a beállításokból való kilépéshez.

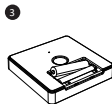
Telepítési megjegyzések



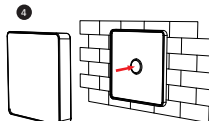
Tépje le a kétoldalas ragasztószalagot az alap hátulján



Rögzítse az alapot



Az akkumulátor behelyezése: 2*AAA



Rögzítse az alapot, és a távirányító mágnesesen kapcsolódik az alaphoz.

Óvintézkedések

1. Ez a távirányító csak a MiBoxer fantázia fénycsik vezérlőjét vezérli; hogy kompatibilis-e ezzel a távirányítóval, kérjük, olvassa el a termék kézikönyvét a részletekért.
2. Ez a távirányító egy precíziós elektronikai termék. Ne használja hosszú ideig nedves vagy magas hőmérsékletű környezetben. Ha hosszabb ideig nem használja, vegye ki az akkumulátort, és tárolja száraz, statikus elektromosságtól mentes helyen.
3. Ne használja a távirányítót nagy mennyiségű fémekben vagy olyan környezetben, ahol erős elektromágneses hullámok vannak a közelben, különben súlyosan befolyásolja a vezérlési távolságot.◦

